

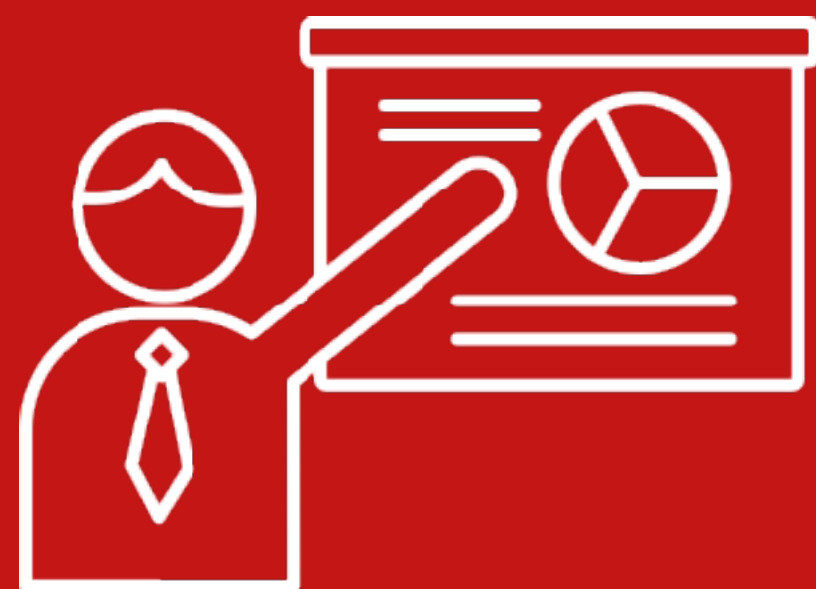


**SOS.RS**

## Relatório das Ações realizadas no período das enchentes

Junho a agosto de 2024





Portal de  
Transparência

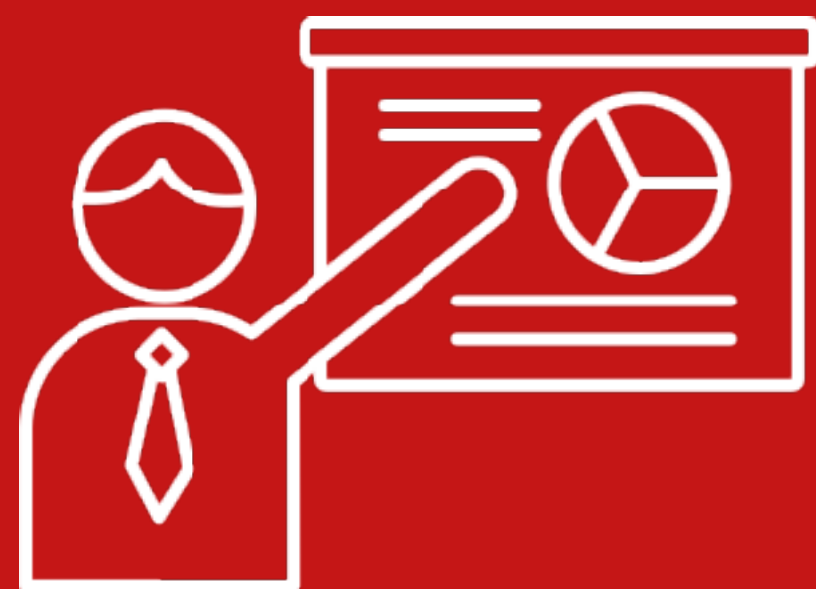
Valor arrecadado:

**R\$ 44mil**



- » R\$ 18,6 MIL - DOAÇÕES EXTERNAS
- » R\$ 25,4 MIL - ECOPLAN





Portal de  
Transparência

Abrangência:

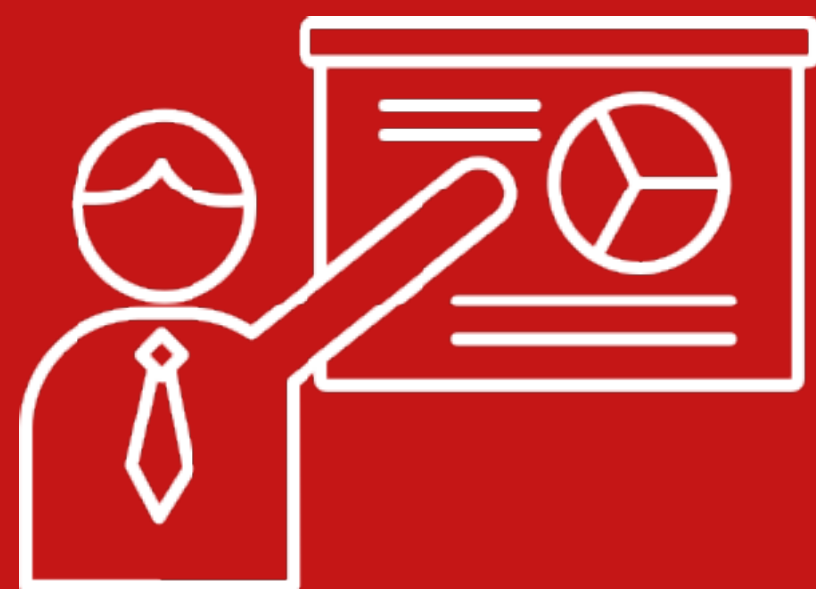
**52 famílias  
beneficiadas**



- »» 10 FAMÍLIAS DE COLABORADORES
- »» 42 FAMÍLIAS DA COMUNIDADE







Portal de  
Transparência

Abrangência:

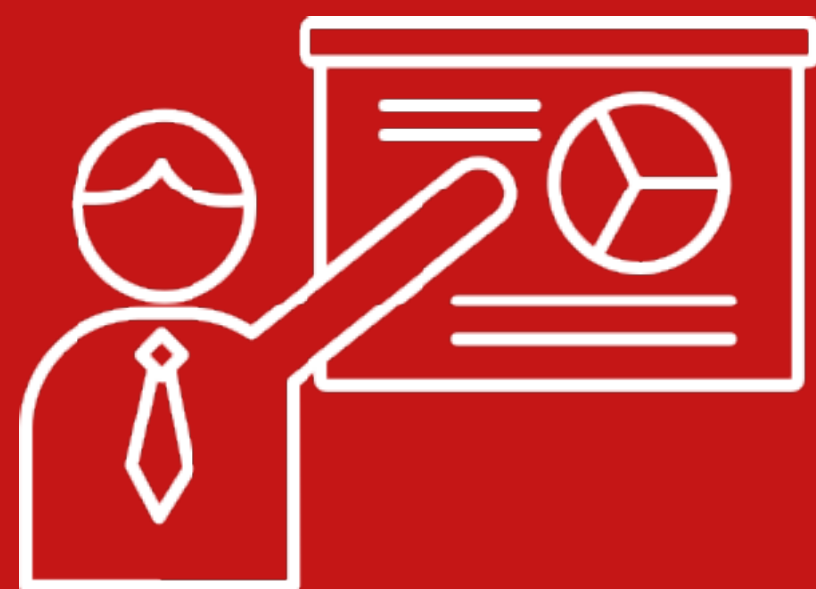
6 cidades  
atendidas



- »» CACHOEIRINHA »» GRAVATAÍ
- »» ELDORADO »» ESTEIO »» CANOAS
- »» PORTO ALEGRE







Portal de  
Transparência

Abrangência:

# 4 entidades apoiadas



>> IGREJA SANTA LUZIA >> ONZE  
UNIDOS >> IGREJA SANTA CLARA  
>> INSTITUIÇÃO MÃO DE DEUS









**Portal de  
Transparência**

**Atuação:**

**As ações foram realizadas em duas etapas, de acordo com a urgência de cada momento:**

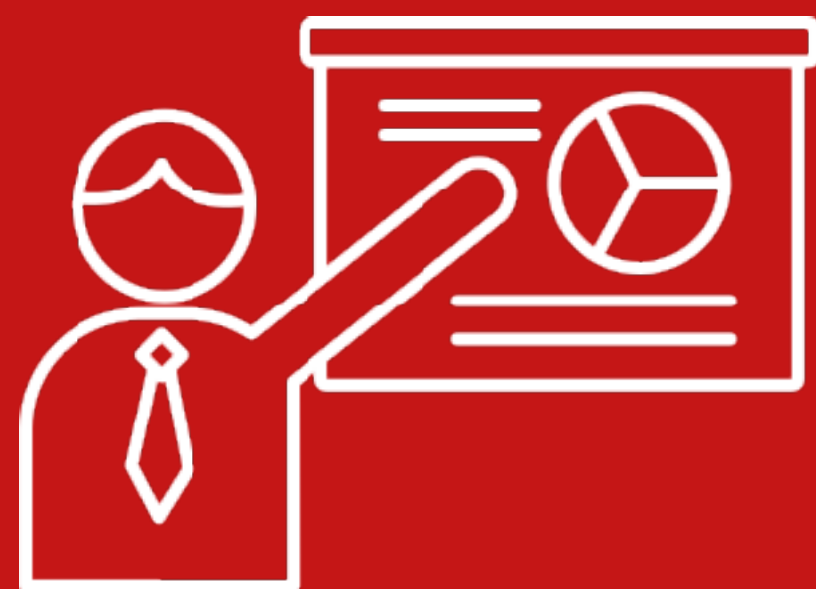
- >> Etapa 1 - Emergencial**
- >> Etapa 2 - Volta pra Casa**





# Etapa 1 Emergencial





**Portal de  
Transparência**



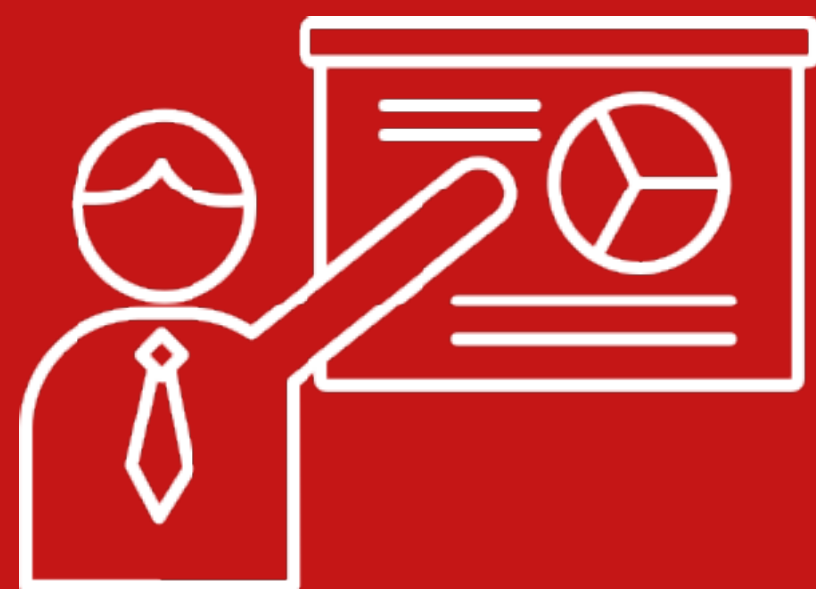
**Etapa 1  
Emergencial**



## Itens básicos arrecadados:

- » 85 UN. CESTAS BÁSICAS
- » 348 LITROS DE LEITE
- » 200 LITROS DE ÁGUA MINERAL
- » 20 UN. KITS DE HIGIENE
  - SABONETE, PASTA DE DENTE, SHAMPOO, PAPEL HIGIÊNICO, ABSORVENTE, ETC
- » 50 UN. KITS COMPLETOS DE LIMPEZA
  - RODOS, BOTAS, BALDES, VASSOURAS, DETERGENTES, PANOS, ETC





**Portal de  
Transparência**



**Etapa 1  
Emergencial**



## Itens básicos arrecadados:

- » 14 UN. PACOTES DE FRALDA
  - 2 PACOTES DE FRALDA GERIÁTRICA E 12 INFANTIS
- » 16 UN. KITS MATERNIDADE
- » 1 UN. NEBULIZADOR
- » 153 PESSOAS VIERAM COLETAR ROUPAS
- » ESTIMATIVA DE MAIS DE 6 MIL PEÇAS DE ROUPAS DOADAS
- » 100KG DE RAÇÃO DE CACHORRO







# Etapa 2

# Volta para Casa







Portal de  
Transparência



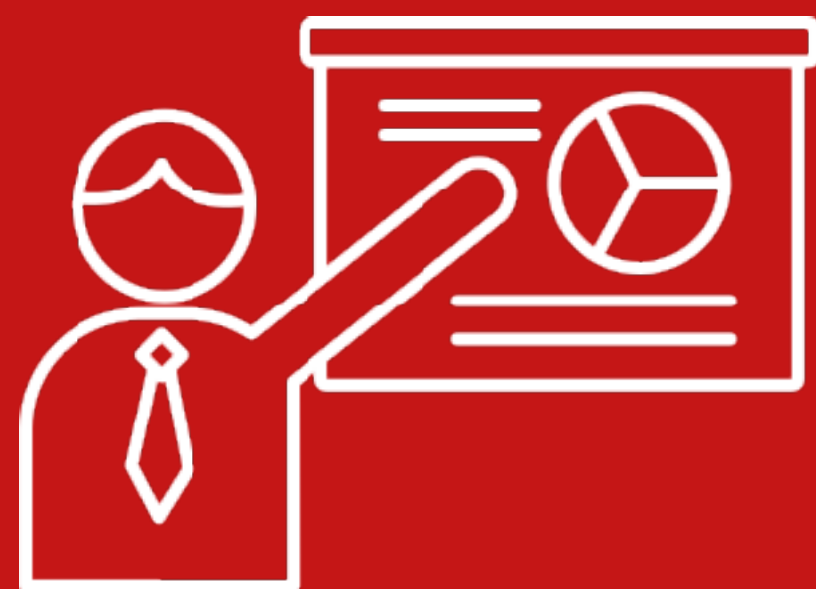
Etapa 2  
Volta para Casa

## Itens de Volta para Casa:

- »» 3 UN. FOGÕES
- »» 2 UN. GELADEIRAS
- »» 3 UN. MÁQUINAS DE LAVAR ROUPA
- »» 1 UN. FORNO DE MICROONDAS
- »» 12 UN. TORRADEIRAS
- »» 12 UN. CHALEIRAS ELÉTRICAS







Portal de  
Transparência



Etapa 2  
Volta para Casa



## Itens de Volta para Casa:

- »» 1 UN. CAFETEIRA
- »» 1 UN. LIQUIDIFICADOR
- »» 2 UN. AIRFRYERS
- »» 14 UN. KITS DE PANELAS E TALHERES
- »» 41 UN. KITS DE COPOS, PRATOS E POTES PLÁSTICOS





Portal de  
Transparência



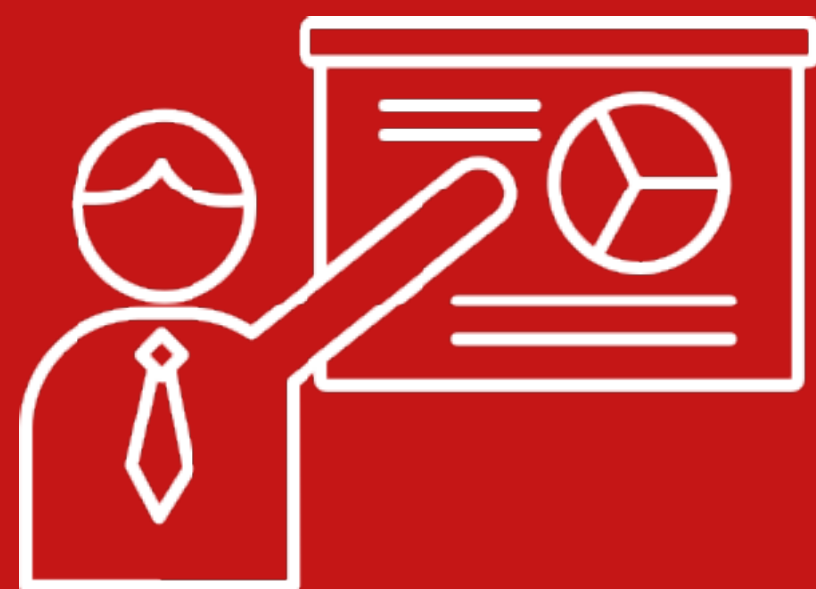
Etapa 2  
Volta para Casa



## Cama, mesa e banho

- »» 7 UN. MÓVEIS DE COZINHA
- »» 3 UN. CONJUNTOS DE JANTAR
- »» 3 UN. CAMAS
- »» 3 UN. BERÇOS
- »» 11 UN. ROUPEIROS DE CASAL





**Portal de  
Transparência**



**Etapa 2  
Volta para Casa**



## **Cama, mesa e banho**

- >> 2 UN. COLCHÕES DE SOLTEIRO**
- >> 4 UN. COLCHÕES DE CASAL**
- >> 97 UN. CONJ. DE ROUPA DE CAMA**
- >> 97 UN. CONJUNTOS DE BANHO**
- >> 85 UN. COBERTORES**
- >> 44 UN. TRAVESSEIROS**

# Nossos parceiros:



autosaber







**Obrigado por  
fazer parte  
desta história!**

